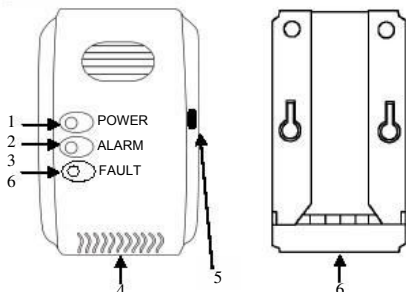


GĀZES NOPLŪDES DETEKTORS

LIETOTĀJA ROKASGRĀMATA

KONSTRUKCIJA



- 1--- Zaļā indikatora lampiņa (enerģijai)
- 2--- Sarkanā indikatora lampiņa (signalizācijai)
- 3--- Sensora atteices indikatora lampiņa
- 4---Ventilācijas spraugas
- 5---Pārbaudes poga
- 6---Savienotāji: P1, OUT3, OUT2, OUT1, V1, V2

FUNKCIJAS

Produkts ir aprīkots ar lielisku gāzes sensoru ar Japānas tehnoloģijām. Piemērots māsaimniecībām. Gāzes noplūdi var atklāt ar gaismas/skaņas signalizāciju. Lai novērstu briesmas, ir jāaizgriež vārsts.

- Enerģijas avots: 220V AC
- Sensitivitāte: 10%LEL

- Enerģijas patēriņš: ≤1.7W
- Darbības temperatūra: -10°C ~ 50°C
- Gaisa mitrums: mazāk nekā 95% RH
- Signalizācijas skaļums: 85 Decibeli
- Gāzes tips:
 - + LPG (butāns, propāns) parastajās gāzes tvertnēs
 - + Gāze no cauruļu sistēmas (pilsētas gāze) un dabiskā gāze (metāns)

PIELIETOJUMS

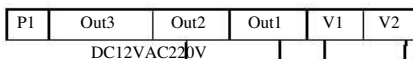
- Piestiprinot pie sienas, aptuveni 30cm virs zemes, lai atklātu LPG, vai aptuveni 30cm zem griestiem, lai atklātu ogļu un dabisko gāzi.
- Attēlā redzamajai ventilācijas atverei ir jābūt vērstai uz leju.
- Savienojiet signalizācijas vadu ar automātisko vārstu, savienojot attiecīgo krāsu vadus.
- Ir nepieciešamas 3–5 minūtes, lai sensors sāktu darboties. Normālā darbības režīmā ir iedegta zaļā indikatora lampiņa.
- Kad tiek atklāta gāzes klātbūtne, sāk mirgot sarkanā indikatora lampiņa un skan "di-di-di" signalizācijas skaņa, kamēr gāze neizgaist.
- Ja sensors nedarbojas, mirgos dzeltenā indikatora lampiņa.

UZMANĪBU

- Stingri nofiksējiet detektoru;
- Neļaujiet putekļiem un eļļai nobloķēt ventilācijas spraugas;
- Neuzstādiet ierīci līdzās karstuma, mitruma avotiem un eļļainām ierīcēm. Neuzstādiet līdzās logam vai ventilatoram, kur gāze var ātri izgaist.
- Katru mēnesi pārbaudiet, vai aprīkojums darbojas labi, ļaujot nelielam daudzumam gāzes izplūst no šķītavām tuvumā ventilācijas spraugām.
- KO DARĪT, JA DARBOJAS SIGNALIZĀCIJA

SAVIENOJUMS: (Tikai RCG411V)

1. Savienojums ar vārstu :



Sarkanais vads: +

Melnais vads: -

